



UNIVERSAL
GALLERY
FOR SKIERS®
BY IDDERMAN

GALERIE
UNIVERSELLE
POUR TAPIS
SKIEUR





INTRODUCTION

L'apparition relativement récente des tapis roulants en montagne comme alternative aux remontées mécaniques traditionnelles pour le transport des skieurs, a représenté une avancée importante, tant en volume de trajets qu'en facilité d'utilisation.

Cependant, la chute de neige nécessaire à la pratique du ski, ou son déplacement provoqué par le vent, la font s'accumuler sur le tapis qui reste exposé aux intempéries. Ceci donne beaucoup de travail au personnel de la station qui doit nettoyer le tapis roulant avant sa mise en service quotidienne.

Le concept *Universal Gallery For Skiers* offre une solution efficace pour recouvrir n'importe quel tapis roulant de manière sûre et esthétique, le protégeant des intempéries en même temps que le skieur, pendant le trajet.

Depuis l'apparition des galeries pour couvrir les tapis roulants pour skieurs, il a été démontré que les chutes de ces derniers lors de leurs transport, ont été considérablement réduites tandis que leur satisfaction a augmenté.

Les solutions présentées dans ce catalogue sont le fruit de l'expérience acquise par Idderman depuis sa création en 2016.

Carlos Alarcón

Idderman General Manager



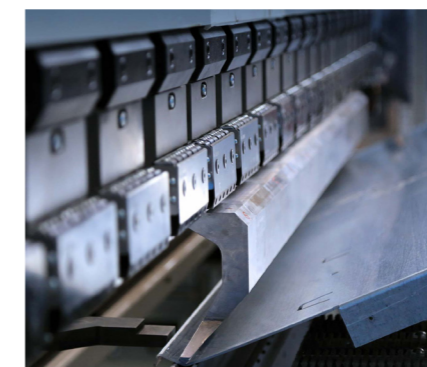
SOMMAIRE

À PROPOS DE IDDERMAN	6
IDDERMAN, DE LA CONCEPTION À LA FABRICATION	6
NOTRE EXPÉRIENCE	8
LA GALERIE UNIVERSELLE	10
ACCESSOIRES	13
PORTES D'EXTRÉMITÉ	13
PORTES DE SECOURS	14
GARDE-CORPS	14
FENÊTRE	15
PLINTHE EN BOIS	15
BÉTON DE LESTE	15
TÔLE LATÉRALE	16
SIGNALISATION	16
OPTIONS ESTHÉTIQUES	16
ILLUMINATION	17
PROJETS SPÉCIAUX	18

À PROPOS DE IDDERMAN



Perforation



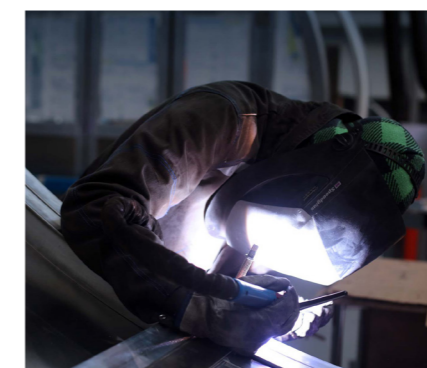
Pliage



Découpe



Cintrage



Soudure



Montage

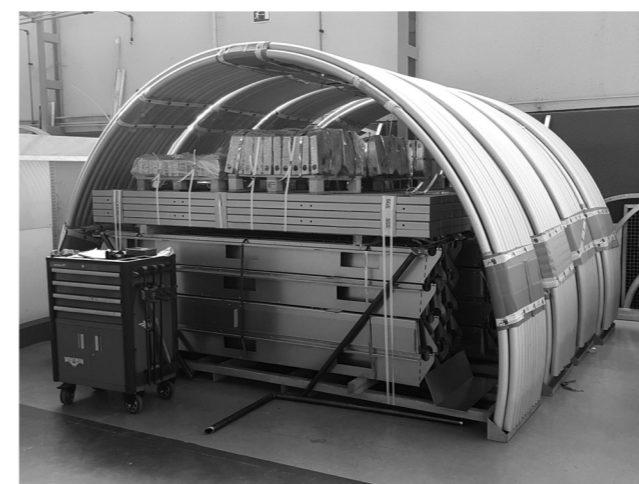
TESTS DE CHARGE

Afin de respecter les obligations de la norme **EN15700 : Sécurité des bandes transporteuses pour les sports d'hiver ou les loisirs**, Idderman réalise les calculs et tests de charge nécessaires pour démontrer la résistance des galeries et de leurs accessoires.

EMBALLAGE ET TRANSPORT

La conception des pièces et de l'emballage nous permet d'optimiser le transport, atteignant, selon le modèle de la galerie, la possibilité d'envoyer jusqu'à **100 mètres linéaires** dans un **conteneur de 40'**.

La qualité des produits, la sécurité d'utilisation et le respect de l'environnement sont nos repères au quotidien.



Nous concevons nos produits en fonction des ressources humaines et matérielles dont nous disposons

IDDERMAN, DE LA CONCEPTION À LA FABRICATION

La connaissance des matériaux et des processus utilisés dans la fabrication de la Galerie Universelle et de ses accessoires nous a mené à nous spécialiser dans des matériaux tels que **l'aluminium**, **l'acier galvanisé** et le **polycarbonate**, ainsi que dans les technologies appliquées à la **découpe**, au **pliage**, au **cintrage**, à **l'assemblage** et au **soudage**.

La **poinçonneuse** et la cisaille nous donnent la possibilité de travailler nos trois matériaux principaux ; en **pliage**, nous réalisons des pièces de **jusqu'à 4 m** de long ; En ce qui concerne le **cintrage** de profilés, de solides et de tôles, la conception des outils nécessaires à nos machines nous permet d'atteindre des figures avec des **rayons variés** et la mise en forme de **géométries complexes**. Fort de ces années d'expérience, notre personnel est également spécialisé dans le travail des techniques de **rivetage**, **vissage** et **collage**. Enfin, la **soudure TIG aluminium** nous permet de réaliser des joints très résistants avec une finition spectaculaire.



*Plus de 150
tapis couverts
dans 18 pays*

NOTRE EXPÉRIENCE

Les stations de ski du monde entier ont choisi Idderman pour protéger leurs tapis roulants. Notre Galerie Universelle est présente dans 18 pays, ayant couvert plus de 150 tapis depuis 2016.

FRANCE
ESPAGNE
ITALIE
SUISSE
AUTRICHE
ALLEMAGNE

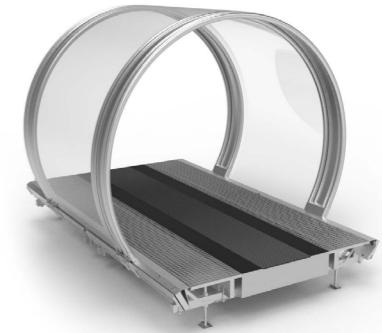
ANDORRE
NORVÈGE
SUÈDE
FINLANDE
RUSSIE
SLOVÉNIE

TURQUIE
CANADA
JAPON
CORÉE DU SUD
NOUVELLE-ZÉLANDE
USA



LA GALERIE UNIVERSELLE

*Notre système
permet de couvrir
n'importe quel tapis du marché,
sans avoir à le démonter,
garantissant une complète
indépendance entre les deux*



UN CONCEPT MODULAIRE

Le concept est basé sur la répétition de modules longitudinaux conçus pour pouvoir placer les poutres transversales qui relient les socles latéraux, ainsi que les arcs porteurs en polycarbonate dans différentes positions. Ceci permet d'éviter aux poutres d'éventuelles interférences avec tout élément du tapis et aux arcs le plus grand ajustement à l'orographie du terrain.

Les pieds réglables de chaque module et dont la quantité dépend du modèle de galerie, sont chargés de garantir l'appui de celle-ci au sol et, grâce à son réglage, le bon alignement en hauteur de deux modules consécutifs.

Nous avons trois tailles de galerie :

GALERIE « STANDARD »

C'est la plus petite d'entre elles et elle permet de couvrir, en respectant les normes d'application en vigueur dans chaque pays, des tapis jusqu'à 1200 mm de large.

GALERIE « LARGE »

La taille intermédiaire nous donne la possibilité de donner plus de largeur aux trottoirs latéraux ou de décentrer le tapis et de placer un couloir piétonnier, séparé de celui-ci par un garde-corps.

GALERIE « EXTRA LARGE »

C'est la plus grande d'entre elles et elle respecte les normes de couverture de deux tapis parallèles.

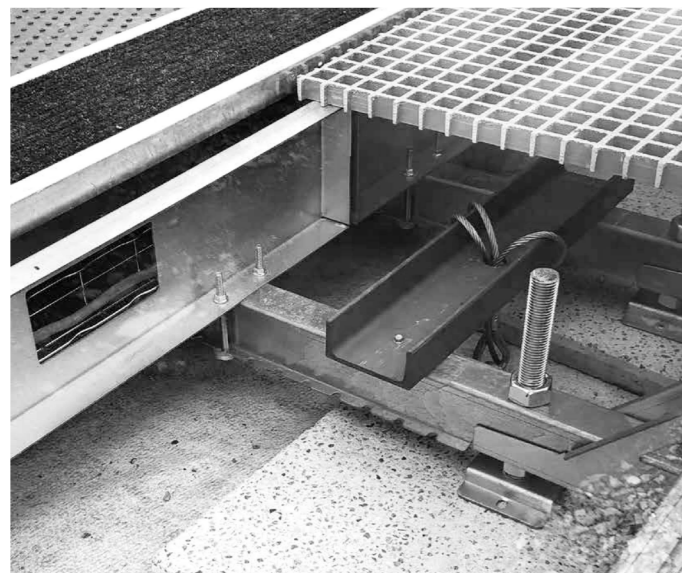




Les modules de différentes tailles sont composés des mêmes éléments qui changent de dimensions

Pour couvrir les stations, on peut mélanger les trois tailles, garantissant comme déjà indiqué, l'indépendance entre le tapis roulant et la galerie.

La structure inférieure est en acier galvanisé, les tubes de renfort en aluminium anodisé, les arcs ondulés en aluminium laqué et la partie transparente en polycarbonate de 5 mm d'épaisseur avec protection UV des deux côtés.



PORTES D'EXTRÉMITÉ

Pour chaque taille de galerie, nous avons l'option d'une porte battante à axe vertical en aluminium et polycarbonate, ou d'un boîtier pour un volet métallique.

Les deux options peuvent être personnalisées avec des couleurs ou des décorations spécifiques à la station de ski.

Chacune des tailles de galeries a sa porte d'entrée correspondante



PORTES DE SECOURS

Les portes de secours, obligatoires selon la réglementation applicable dans chaque pays, peuvent être de trois types :

PORTE BATTANTE À AXE VERTICAL



PORTE BATTANTE À AXE HORIZONTAL (PAPILLON)



PORTE EN TOILE



Les mécanismes d'ouverture et de fermeture, présents dans les deux modèles battants, permettent aux portes de secours de rester fermées lors de l'utilisation quotidienne de la galerie. Cependant, en ce qui concerne les portes en toile, elles doivent être ouvertes avant le fonctionnement quotidien du tapis roulant.

Les deux portes battantes ont une fenêtre praticable pour favoriser la ventilation de la galerie. Le mouvement et la position de la vitre par rapport à la porte sont indépendants du bon fonctionnement de la porte pour une utilisation en cas d'urgence.

En option, on peut colorer les portes battantes ainsi que la toile.



GARDE-CORPS

Nous proposons un garde-corps en aluminium et tôle d'acier galvanisé avec mains courantes en composite. Possibilité de portes de secours dans celle-ci, permettant l'évacuation par celle-ci pour accéder aux portes de secours de la galerie.

FENÊTRE

Nous offrons la possibilité d'une fenêtre circulaire, avec un battant semi-circulaire à axe horizontal, en aluminium et polycarbonate. Couleur en option.



PLINTHE EN BOIS

Pour éviter de voir la neige accumulée sur les côtés depuis l'intérieur de la galerie, il existe en option la possibilité de placer une plinthe en bois de pin traité.



BÉTON DE LESTE

Les options existantes pour garantir l'appui de la galerie au sol dans des conditions de vent extrême sont :

ANCRAGE SOL

Utilise des ancrages sol qui sont fixés à la galerie à l'aide de câbles en acier ou de tiges filetées. Le facteur

déterminant pour ce type de fixation est la nécessité de réaliser des études préalables du terrain pour déterminer sa résistance et en fonction de celle-ci, fixer la longueur (profondeur) de l'ancrage.

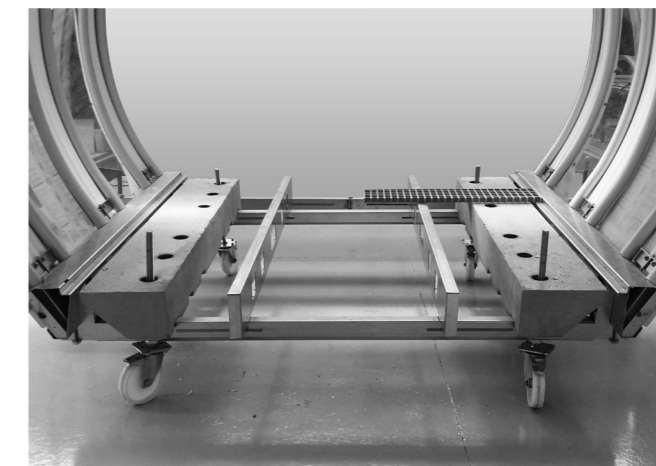
TRAVERSES EN BÉTON

Il s'agit de positionner la galerie sur des traverses en béton. Dans ce cas, les pieds de la galerie reposeront sur lesdites traverses et devront être vissés à celles-ci pour que le béton apporte le poids nécessaire à l'assemblage et empêche ainsi l'action du vent.



BALLASTS EN BÉTON

Une solution spécifique pour la Galerie Universelle est l'utilisation de ballasts en béton conçus spécialement par Idderman et qui s'appuieront sur ses traverses. Les pieds de la galerie reposeront sur des plaques de béton qui garantissent un appui stable au sol et, une fois la hauteur de la galerie correctement réglée, les ballasts en béton seront posés, sans qu'il soit nécessaire de les fixer de quelque manière que ce soit, fournissant à la galerie un poids suffisant pour résister à la force du vent.



TÔLE LATÉRALE

Selon la hauteur à laquelle se trouve la structure inférieure de la galerie par rapport au sol, il peut être nécessaire de recouvrir cet espace pour éviter qu'un skieur ne pénètre accidentellement sous l'installation. La Galerie Universelle dispose d'une solution spécifique en tôle d'acier galvanisé qui permet de recouvrir ces ouvertures.

En option, on peut donner une couleur à ces panneaux.



SIGNALISATION

En complément de la galerie et afin de respecter la réglementation en vigueur, garantissant l'information pour les skieurs, une gamme de supports d'aluminium de différentes tailles et emplacements sont proposés, ainsi que les pictogrammes correspondants.

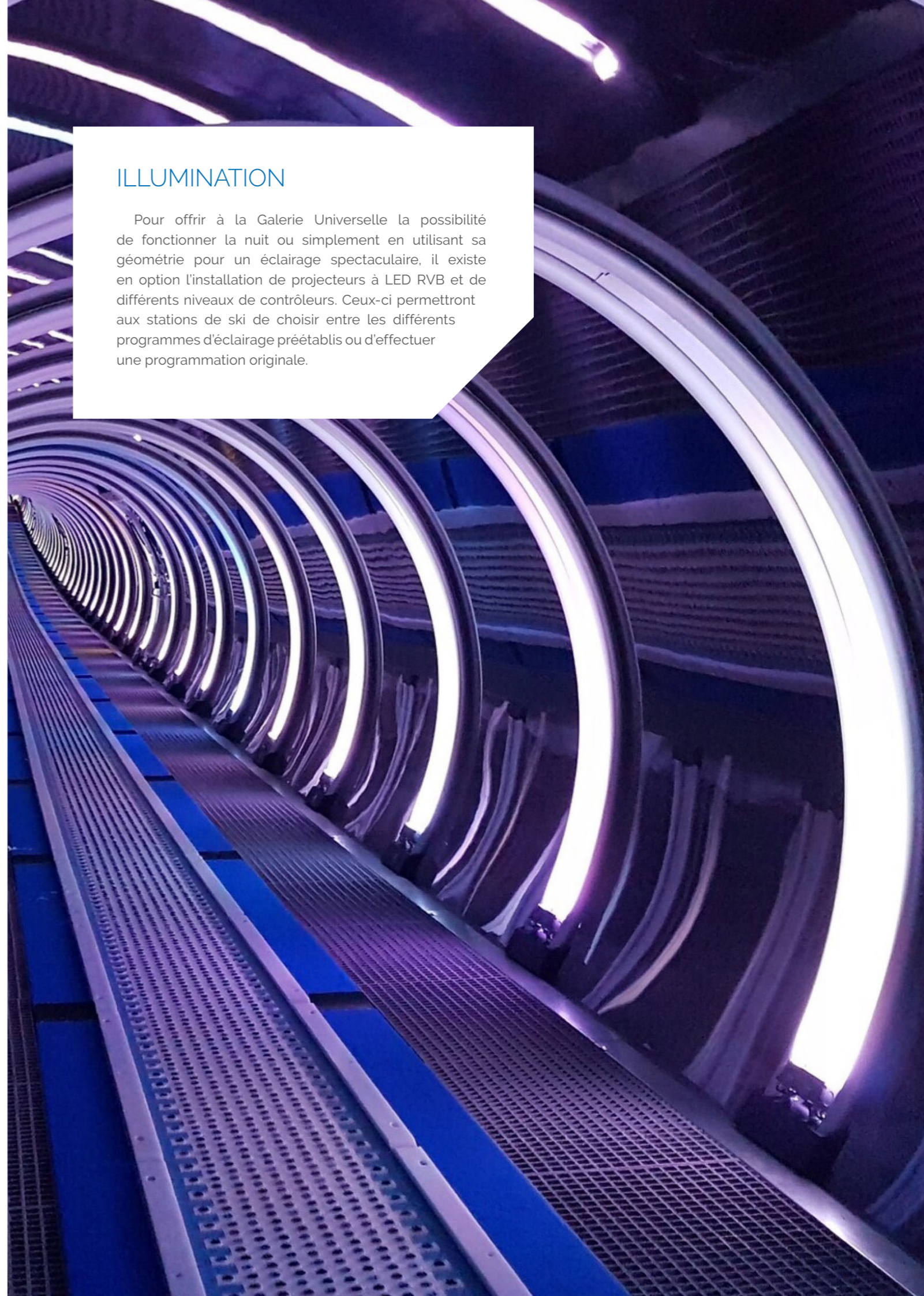


OPTIONS ESTHÉTIQUES

De la même manière que la Galerie Universelle offre la possibilité de colorer ses portes, fenêtres et tôle latérale, il est possible de choisir une couleur dans le nuancier RAL pour les arcs, ainsi qu'une certaine gamme de couleurs, degrés de transparence et protection solaire pour les polycarbonates, afin d'apporter à ceux-ci une esthétique originale et pour réduire l'action du soleil en été, lorsque certaines stations de ski continuent d'utiliser la galerie pour des attractions telles que le tubing.

ILLUMINATION

Pour offrir à la Galerie Universelle la possibilité de fonctionner la nuit ou simplement en utilisant sa géométrie pour un éclairage spectaculaire, il existe en option l'installation de projecteurs à LED RVB et de différents niveaux de contrôleurs. Ceux-ci permettront aux stations de ski de choisir entre les différents programmes d'éclairage préétablis ou d'effectuer une programmation originale.



PROJETS SPÉCIAUX



Idderman développe, sur demande, des solutions spéciales basées sur la Galerie Universelle, telles qu'une **Start House** pour le départ des skieurs professionnels, un **point de contrôle** pour les pistes de ski de fond, la **couverture d'un couloir** ou d'un escalier d'accès à la station, ou l'intégration de la **cabine du « pister »** dans la galerie elle-même.

Des décorations originales d'éléments tels que les **entrées** font également partie des options disponibles.





IDDERMAN®

San Andres Kalea, 10
01170 Legutio, Araba
Espagne

+34 945 032 028
mail@idderman.com

universalgalleryforskiers.com
idderman.com

